

Imaging Analysis Package

ACQUCAM GOLD



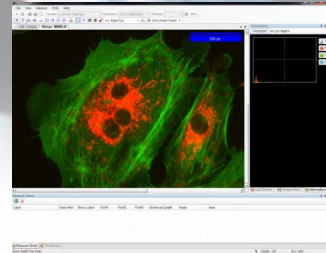
(주)제이엔옵틱
www.jnoptic.com

ACQUCAM GOLD PACKAGE

빠른 프레임의 USB2.0 컬러
카메라 ACQUCAM GOLD

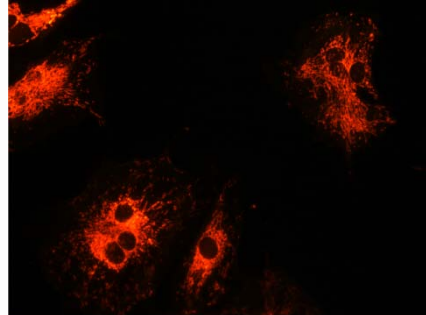
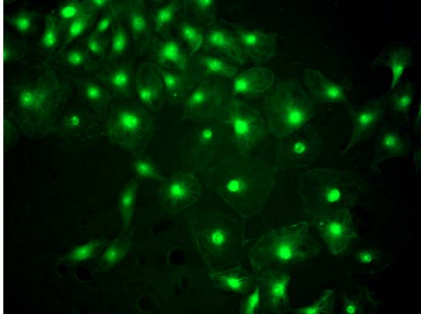


PACKAGE !
경제적인 패키지 구성!

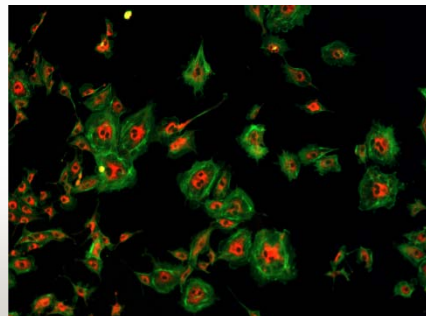
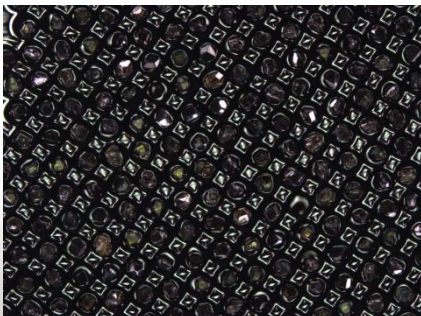


편리하고 강력한
ARM 소프트웨어

심도 깊은 이미지의 CCD 범용 카메라

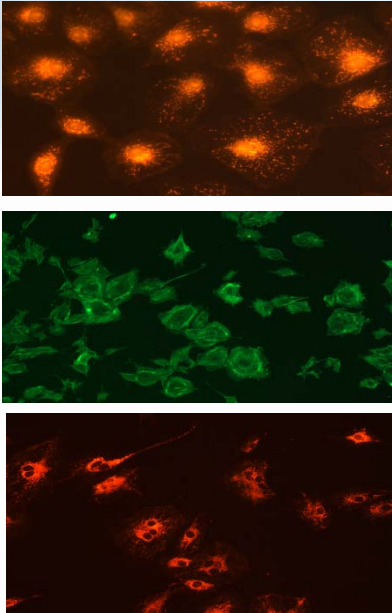


생물 및 금속의 다양한 관찰법의 심도 깊은 이미지를 획득 가능.

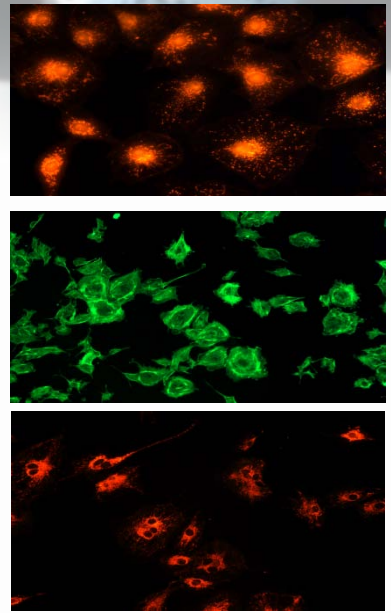


다양한 이미지 강조 기능

이미지 강조 적용 전



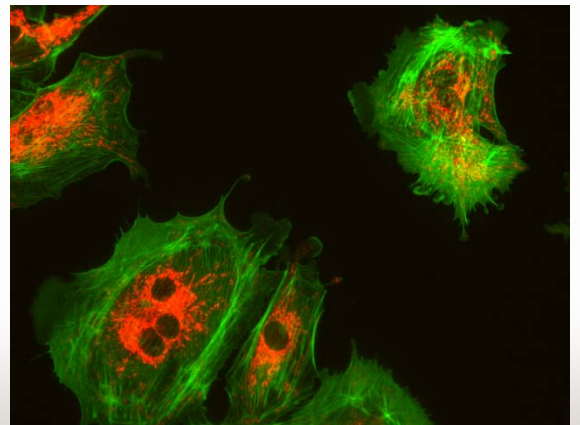
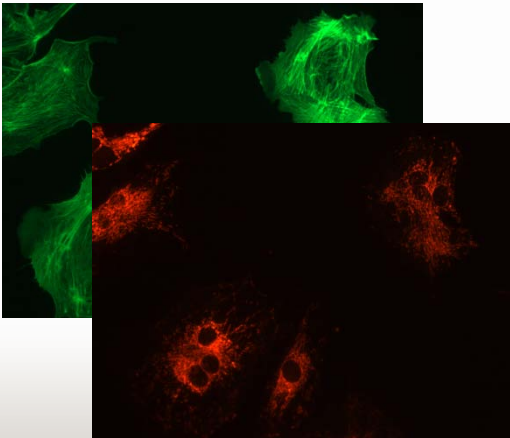
이미지 강조 적용 후



BLACK BALANCE / AUTO LEVEL 등 ARM 소프트웨어 만의 효율적이고 다양한 이미지 강조 기능을 이용하여 더 깨끗하고 선명한 이미지를 획득할 수 있습니다.

선명한 이미지를 빠르게 획득

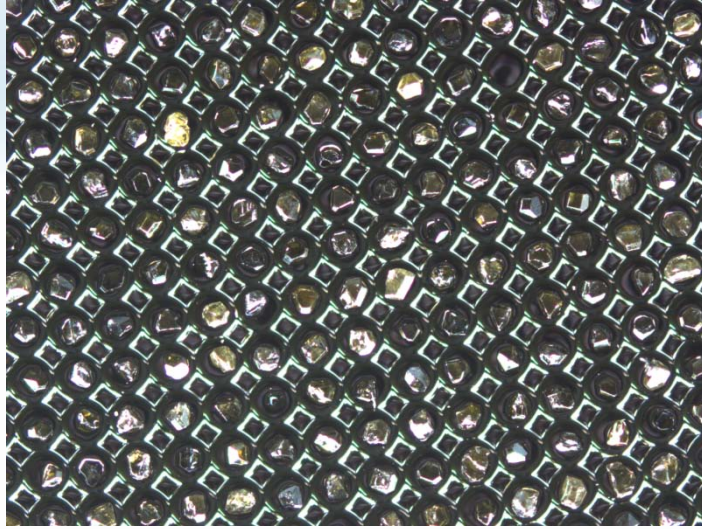
최대 12 fps의 빠르고 부드러운 프레임



형광 샘플 촬영 합성 이미지

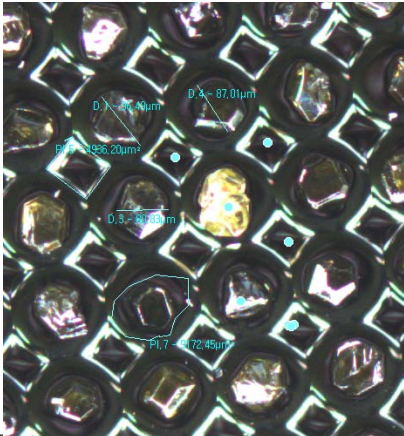
※ 본 이미지는 실제 AcquCAM GOLD Package로 촬영된 이미지 입니다.

일반 광원도 빠르고 선명하게 이미지 획득



스테레오 현미경 및 LED 광원으로 촬영된 금속시료

쉽고 강력한 측정기능



Label	Show Item	Show Label	Point1	Point2	Point3	Distance	Angle	Area
P,9	Show	Hide	677, 480					
P,8	Show	Hide	698, 484					
P,7	Show	Hide	699, 545					
P1,6	Show	Show	590, 621	576, 626	569, 622			826,91
P1,5	Show	Show	519, 477	514, 469	513, 448			424,66
D,4	Show	Show	628, 325	662, 363		27,94		
D,3	Show	Show	552, 372	582, 402		26,38		
D,2	Show	Show	540, 315	571, 344		26,39		
D,1	Show	Show	536, 418	557, 453		25,38		

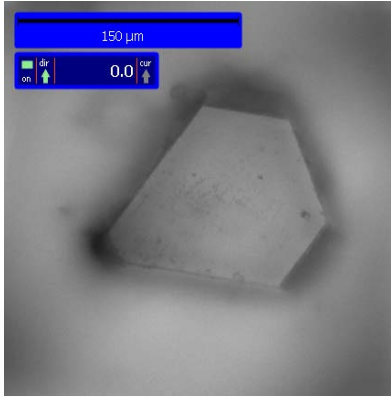
Start Measure : Circle (3 Points)

패키지에 포함되어 있는 ARM 소프트웨어를 이용하여 길이, 면적, 각도 등 데이터를 쉽게 측정 할 수 있으며 결과를 문서로 보관 할 수 있습니다.

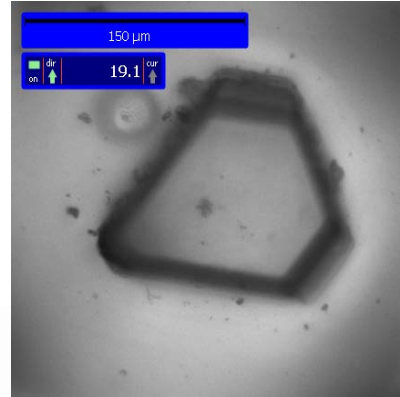
JNO-MHU(Optional Unit)

추가 구성 유닛 구성을 통한 단차 측정 가능

※JNO-MHU 단차측정 유닛은 별매 옵션 상품입니다.



샘플상단에 초점 (Z축 리셋)



샘플하단에 초점 (Z축 단차 계측)

대응모델	측정값 표시단위	측정 가능 높이	1000μm 측정시 오차	권장 측정 높이
CX 41	0.2 μm	-9.9 ~ 29.9mm	±20μm이하	± 2000μm 이하
CKX 41	0.2 μm	-9.9 ~ 29.9mm	±20μm이하	± 2000μm 이하
BX - FM	0.2 μm	-9.9 ~ 29.9mm	±20μm이하	± 2000μm 이하
BX 51/53	0.1 μm	-9.9 ~ 29.9mm	±10μm이하	± 1000μm 이하
MX 51	0.1 μm	-9.9 ~ 29.9mm	±10μm이하	± 1000μm 이하
Mx 61L/61	0.1 μm	-9.9 ~ 29.9mm	±10μm이하	± 1000μm 이하

<측정 환경: 대물렌즈 20배율 이상, 온도: 20°C>



<JNO-MHU 구성품>

- 컬러모드에 관계없는 빠른 프레임.
- USB2.0 및 WDM 지원.
- 200만 화소 CCD 컬러 카메라.
- 최적조합 ARM 소프트웨어와 패키지.

Spec	Description
Size	1/1.8 inch
Resolution	H: 1620, V: 1220
Pixel size	H: 4.4 μm, V: 4.4 μm
Video formats & Frame rate	1600x1200 RGB32 @ 12, 7.5, 3.75 fps 1600x1200 Y800 @ 12, 7.5, 3.75 fps
Sensitivity	0.15 lx
Exposure time	1/10000 to 30 s
Lens mount	C/Cs mount
Interface	USB 2.0
Power supply	4.5 to 5.5 VDC
Dimensions	H: 50.6 mm, W: 50.6 mm, L: 56 mm
Mass	265 g

JNOPTIC CO., LTD.

서울 서초구 남부순환로 335길 35
일광빌딩 201호

Tel : 02-3473-4188

Fax : 02-6499-0860

<http://www.jnoptic.com>

jhjin@jnoptic.com



(주)제이엔옵틱
www.jnoptic.com