

Imaging Analysis Package

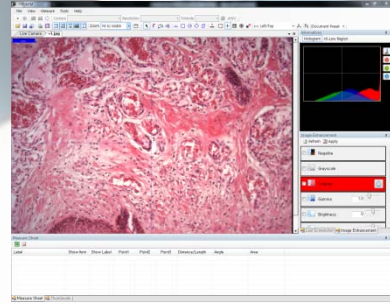
ACQUCAM 5U3



(주)제이엔옵틱
www.jnoptic.com

ACQUCAM 5U3 PACKAGE

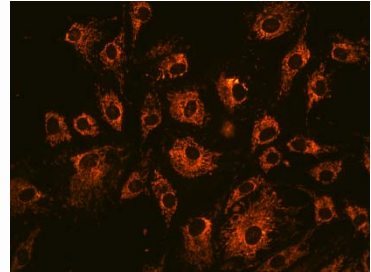
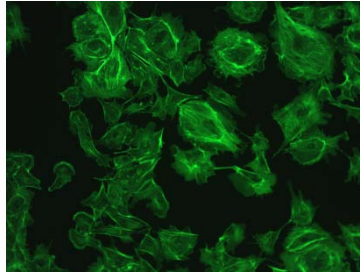
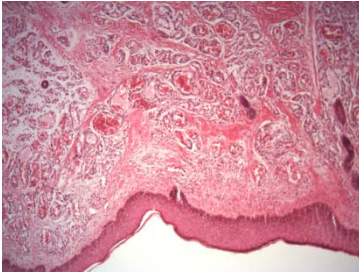
ARM 연동기준 최대 60FPS의
빠른 카메라 ACQUCAM 5U3



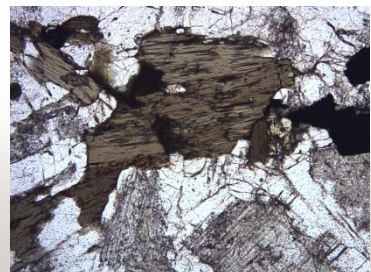
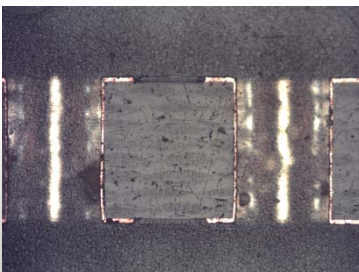
PACKAGE !
경제적인 패키지 구성!

편리하고 강력한
ARM 소프트웨어

다양한 분야에 사용이 가능한 범용 카메라



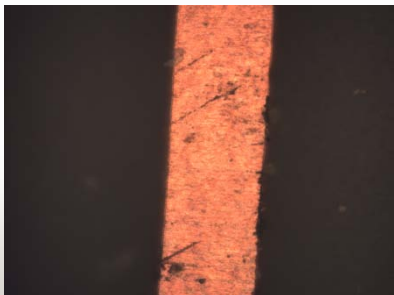
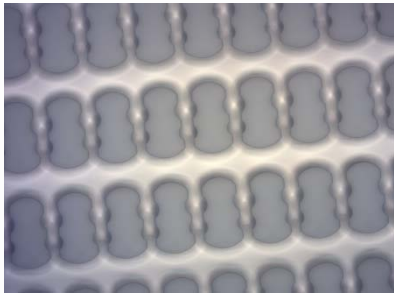
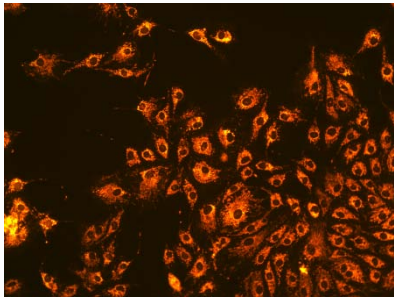
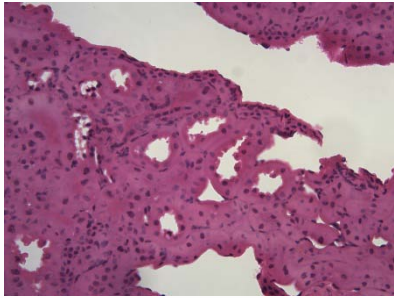
생물 및 금속 분야를 가리지 않고 다양한 관찰법의 선명한 이미지를 빠르게 획득



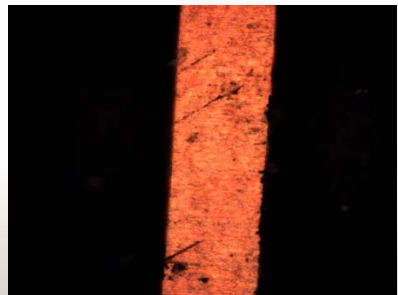
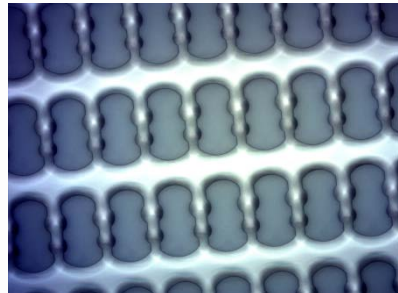
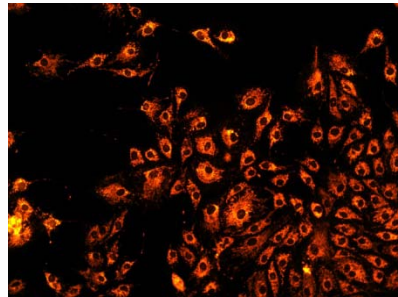
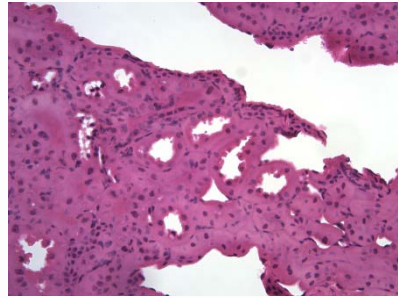
다양한 이미지 강조 기능

BLACK BALANCE / AUTO LEVEL 등 ARM 소프트웨어 만의 효율적이고 다양한 이미지 강조 기능을 이용하여 더 깨끗하고 선명한 이미지를 획득할 수 있습니다.

이미지 강조 적용 전

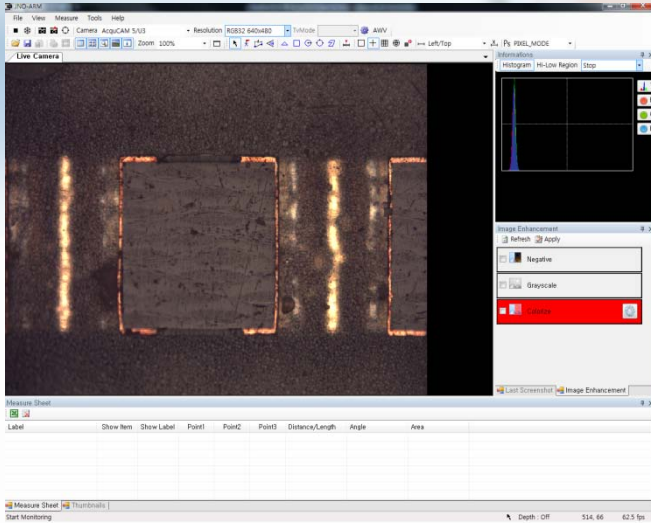


이미지 강조 적용 후



※ 본 이미지는 실제 AcquCAM 5U3 Package로 촬영된 이미지 입니다.

빠른 프레임의 라이브 영상 관찰

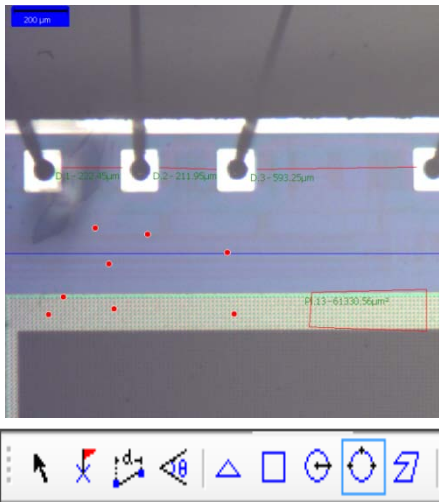


514, 66

62.5 fps

RGB 32비트 640 X 480 해상도 기준 초당 최대 60 프레임

쉽고 강력한 측정기능



Measure Sheet

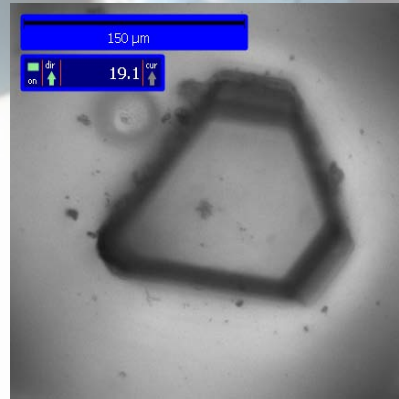
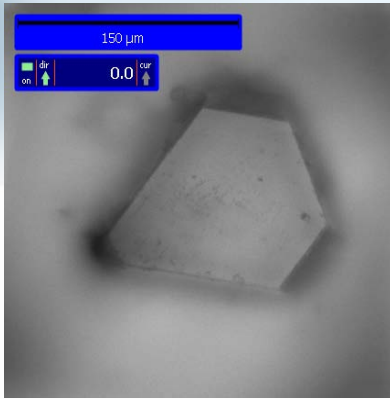
Label	Show Item	Show Label	Point1
Pl,13	Show	Show	539, 1039
P,12	Show	Hide	191, 1068
P,11	Show	Hide	250, 937
P,10	Show	Hide	390, 969
P,9	Show	Hide	402, 1077
P,8	Show	Hide	76, 1078
P,7	Show	Hide	102, 1047
P,6	Show	Hide	182, 989

패키지에 포함되어 있는 ARM 소프트웨어를 이용하여 길이, 면적, 각도 등 데이터를 쉽게 측정 할 수 있으며 결과를 문서로 보관 할 수 있습니다.

JNO-MHU(Option Unit)

추가 구성 유닛을 통한 단차 측정 가능

※JNO-MHU 단차측정 유닛은 별매 옵션 상품입니다.



샘플상단에 초점 (Z축 리셋)

샘플하단에 초점 (Z축 단차 계측)

대응모델	측정값 표시단위	측정 가능 높이	1000 μ m 측정시 오차	권장 측정 높이
CX 41	0.2 μ m	-9.9 ~ 29.9mm	$\pm 20\mu$ m이하	$\pm 2000\mu$ m 이하
CKX 41	0.2 μ m	-9.9 ~ 29.9mm	$\pm 20\mu$ m이하	$\pm 2000\mu$ m 이하
BX - FM	0.2 μ m	-9.9 ~ 29.9mm	$\pm 20\mu$ m이하	$\pm 2000\mu$ m 이하
BX 51/53	0.1 μ m	-9.9 ~ 29.9mm	$\pm 10\mu$ m이하	$\pm 1000\mu$ m 이하
MX 51	0.1 μ m	-9.9 ~ 29.9mm	$\pm 10\mu$ m이하	$\pm 1000\mu$ m 이하
Mx 61L/61	0.1 μ m	-9.9 ~ 29.9mm	$\pm 10\mu$ m이하	$\pm 1000\mu$ m 이하

<측정 환경: 대물렌즈 20배율 이상, 온도: 20°C>



<JNO-MHU 구성품>

- 최대 60FPS의 빠른 프레임.
- USB3.0 및 WDM 지원.
- 500만 화소 CMOS 컬러 카메라.
- 최적조합 ARM 소프트웨어와 패키지.

Spec	Description
Size	1/2.5 inch
Resolution	H: 2592, V: 1944
Pixel size	H: 2.2 μ m, V: 2.2 μ m
Video formats & Frame rate	MAX : 2592x1944 @ 15 fps MIN : 640x480 @ 132 fps
Sensitivity	0.05 lx
Exposure time	1/20000 to 1/4 s
Lens mount	C/Cs mount
Interface	USB 3.0
Power supply	4.5 to 5.5 VDC
Dimensions	H: 29 mm, W: 29 mm, L: 43 mm
Mass	65 g

JNOPTIC CO., LTD.

서울 서초구 남부순환로 335길 35
일광빌딩 201호

Tel : 02-3473-4188

Fax : 02-6499-0860

<http://www.jnoptic.com>

jhjin@jnoptic.com



(주)제이엔옵틱
www.jnoptic.com