

Imaging Analysis Package

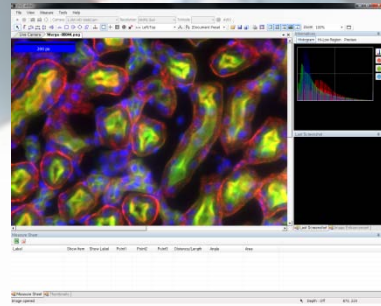
# ACQUCAM 3G



(주)제이엔옵틱  
[www.jnoptic.com](http://www.jnoptic.com)

# ACQUCAM 3G PACKAGE

1/1.8 " 의 Pregius 센서 장착  
카메라 ACQUCAM 3G

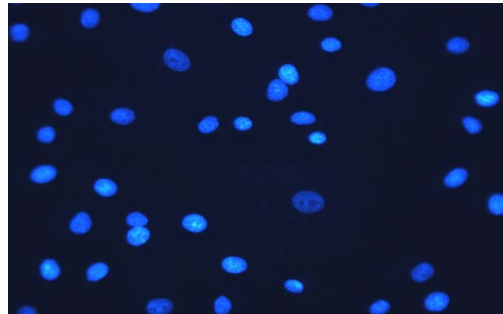
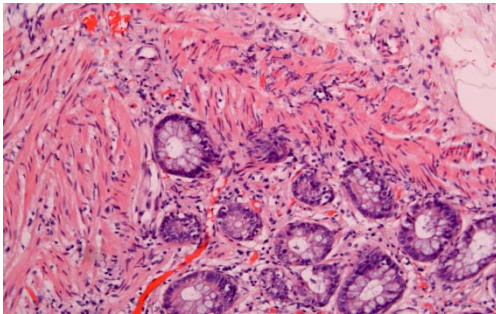


**PACKAGE !**  
경제적인 패키지 구성!

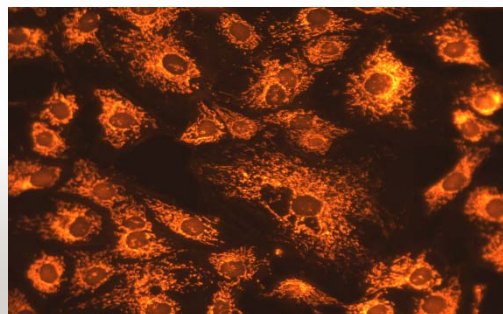
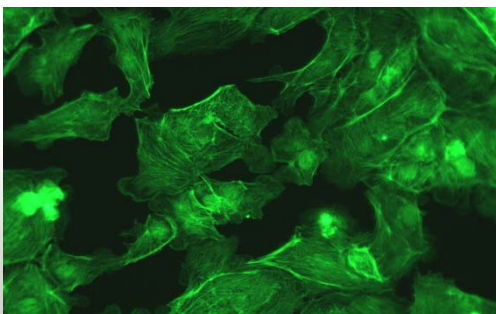
편리하고 강력한  
ARM 소프트웨어

※ Pregius 센서 : 노이즈를 줄이고 감도를 높인 CMOS 기반의 차세대 이미징 센서

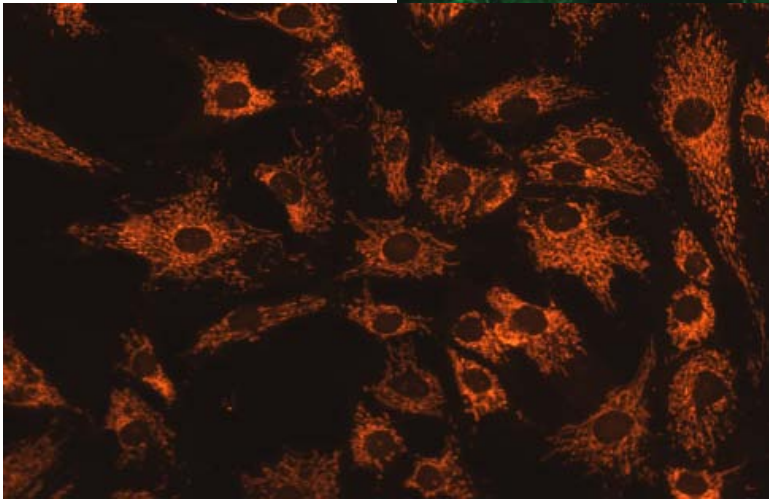
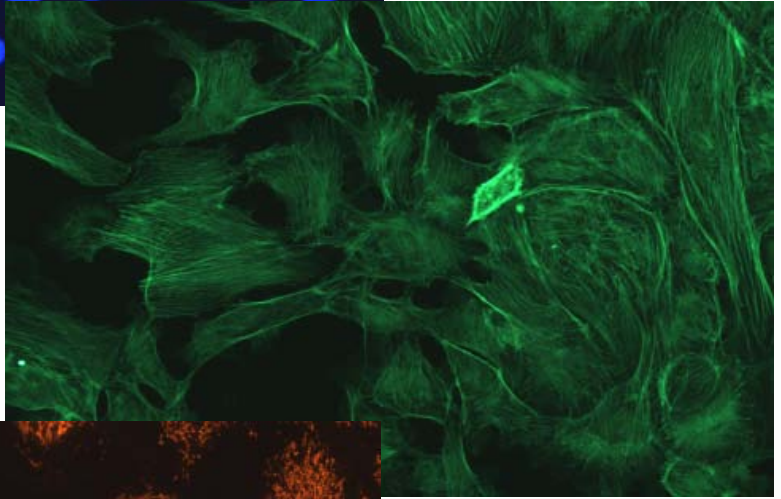
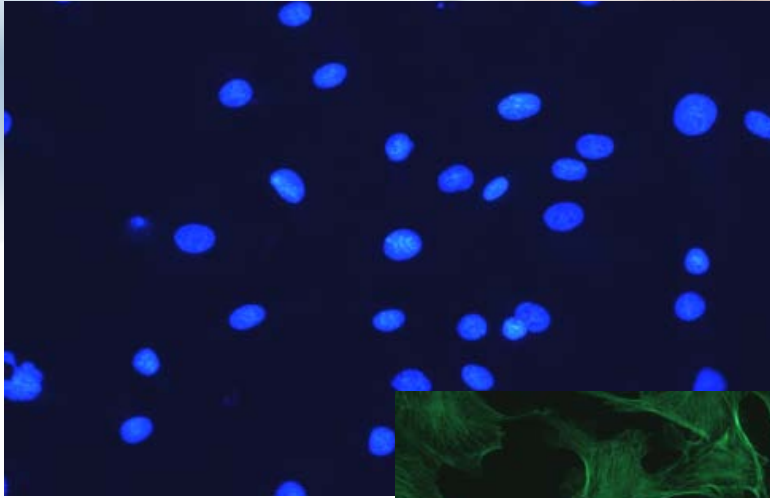
## 넓은 영역의 영상 획득이 가능한 범용 카메라



Pregius 센서를 이용하여 생물 및 금속 분야를 가리지 않고 고감도 대영역 이미지를 빠르게 획득



## 고감도 센서

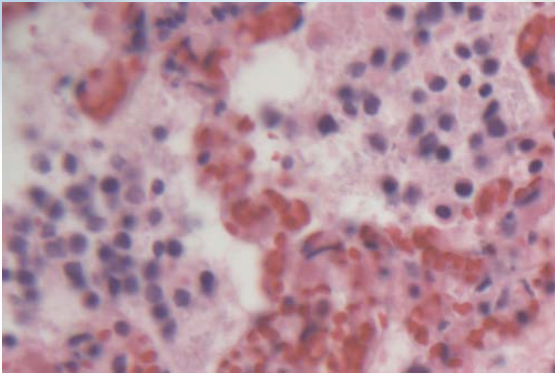


저소음, 선명한 색상 및 좋은 근적외선 감도 제공으로 짧은  
노출이나 어두운 샘플에서도 충분한 명암의 이미지 획득

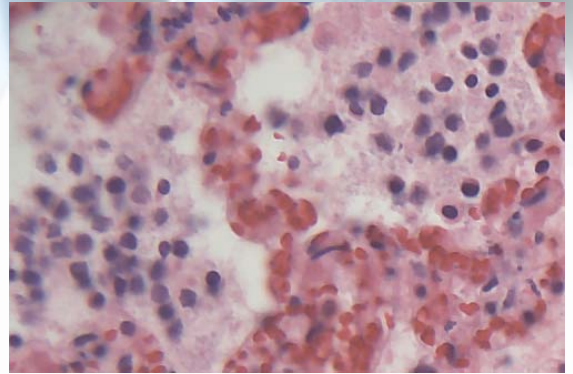
※ 본 이미지는 실제 AcquCAM 3G Package로 촬영된 이미지입니다.

# 라이브 선명도 조절기능

라이브 영상 출력 시에도 Sharpness 기능을 적용하여 선명한 이미지 관찰 및 획득 가능

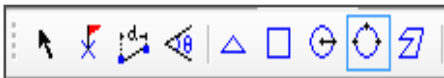
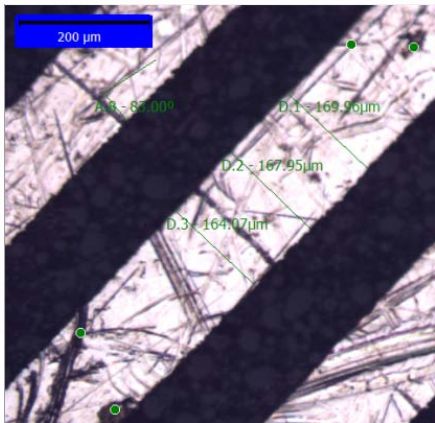


Live Sharpness 적용 전



Live Sharpness 적용 후

# 쉽고 강력한 측정기능



Measure Sheet

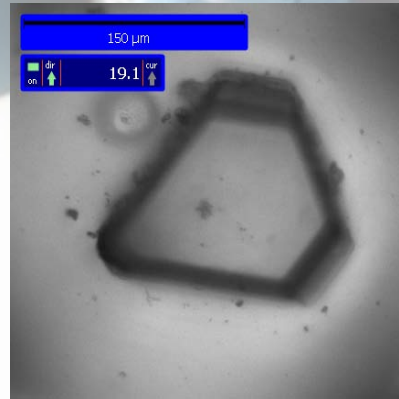
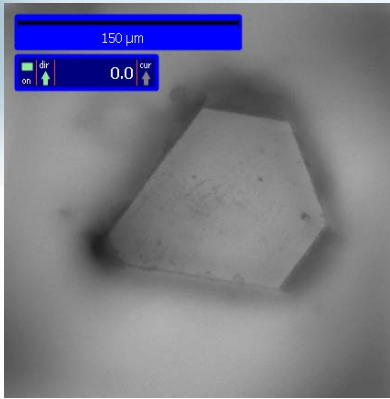
Label	Show Item	Show Label	Point1
Pl,13	Show	Show	539, 1039
P,12	Show	Hide	191, 1068
P,11	Show	Hide	250, 937
P,10	Show	Hide	390, 969
P,9	Show	Hide	402, 1077
P,8	Show	Hide	76, 1078
P,7	Show	Hide	102, 1047
P,6	Show	Hide	182, 989

패키지에 포함되어 있는 ARM 소프트웨어를 이용하여 길이, 면적, 각도 등 데이터를 쉽게 측정 할 수 있으며 결과를 문서로 보관 할 수 있습니다.

# JNO-MHU(Option Unit)

## 추가 구성 유닛을 통한 단차 측정 가능

※JNO-MHU 단차측정 유닛은 별매 옵션 상품입니다.



샘플상단에 초점(Z축 리셋)

샘플하단에 초점(Z축 단차 계측)

대응모델	측정값 표시단위	측정 가능 높이	1000 $\mu$ m 측정시 오차	권장 측정 높이
CX 41	0.2 $\mu$ m	-9.9 ~ 29.9mm	$\pm 20\mu$ m이하	$\pm 2000\mu$ m 이하
CKX 41	0.2 $\mu$ m	-9.9 ~ 29.9mm	$\pm 20\mu$ m이하	$\pm 2000\mu$ m 이하
BX - FM	0.2 $\mu$ m	-9.9 ~ 29.9mm	$\pm 20\mu$ m이하	$\pm 2000\mu$ m 이하
BX 51/53	0.1 $\mu$ m	-9.9 ~ 29.9mm	$\pm 10\mu$ m이하	$\pm 1000\mu$ m 이하
MX 51	0.1 $\mu$ m	-9.9 ~ 29.9mm	$\pm 10\mu$ m이하	$\pm 1000\mu$ m 이하
Mx 61L/61	0.1 $\mu$ m	-9.9 ~ 29.9mm	$\pm 10\mu$ m이하	$\pm 1000\mu$ m 이하

<측정 환경: 대물렌즈 20배율 이상, 온도: 20°C>



<JNO-MHU 구성품>

- 최대 60FPS의 빠른 프레임.
- USB3.0 및 WDM 지원.
- 300만 화소 Pregius 컬러 카메라.
- 최적조합 ARM 소프트웨어와 패키지.
- 12Bit 컬러 지원

Spec	Description
Size	1/1.8 inch
Resolution	H: 2048, V: 1536
Pixel size	H: 3.45 $\mu$ m, V: 3.45 $\mu$ m
Video formats & Frame rate	2,048 $\times$ 1,536 (3.1 MP) RGB64 @ 60 fps 2,048 $\times$ 1,536 (3.1 MP) RGB32 @ 60 fps 2,048 $\times$ 1,536 (3.1 MP) Y16 @ 60 fps 2,048 $\times$ 1,536 (3.1 MP) Y411 @ 60 fps 2,048 $\times$ 1,536 (3.1 MP) YUY2 @ 60 fps
Dynamic range	8 / 12 bit
Exposure time	20 $\mu$ s to 30 s
Lens mount	C/Cs mount
Interface	USB 3.0
Power supply	4.5 to 5.5 VDC
Dimensions	H: 29 mm, W: 29 mm, L: 43 mm
Mass	65 g

## **JNOPTIC CO., LTD.**

서울 서초구 남부순환로 335길 35  
일광빌딩 201호

Tel : 02-3473-4188

Fax : 02-6499-0860

<http://www.jnoptic.com>

[jhjin@jnoptic.com](mailto:jhjin@jnoptic.com)



**(주)제이엔옵틱**  
**www.jnoptic.com**