

Imaging Analysis Package

ACQUCAM PRO S3

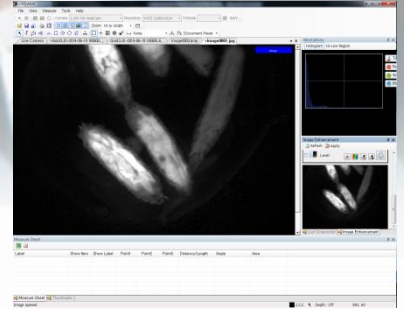


ACQUCAM PRO S3 PACKAGE

형광용 모노 카메라
ACQUCAM PRO S3



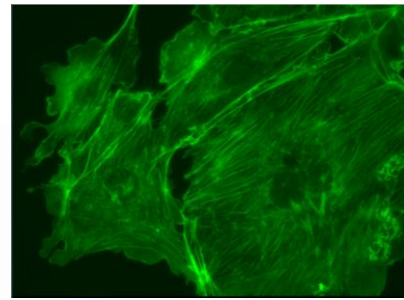
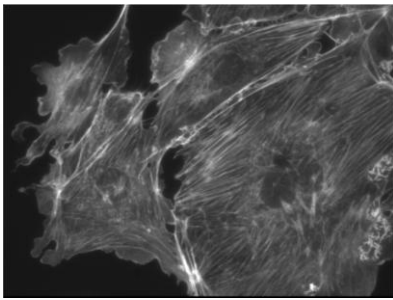
PACKAGE !
경제적인 패키지 구성!



편리하고 강력한
ARM 소프트웨어

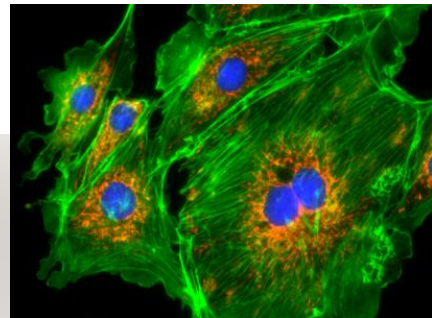
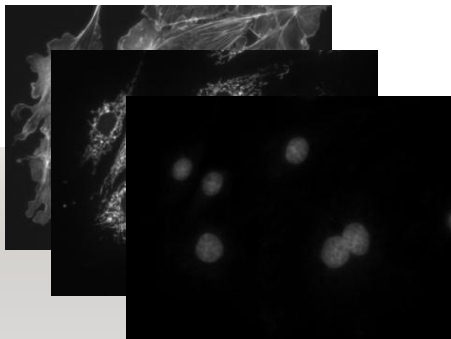
LIVE PSEUDO COLOR

형광 이미지 관찰 시 PSEUDO COLOR 적용 예



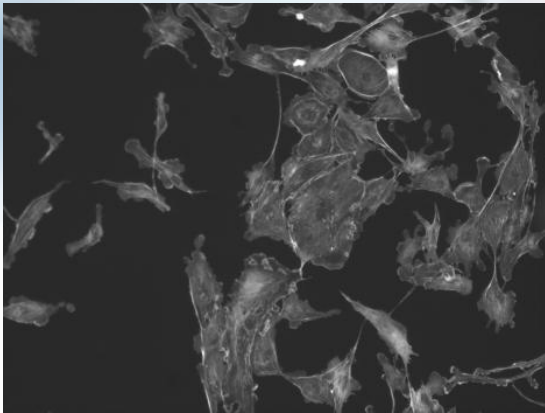
형광 이미지 관찰 시 PSEUDO COLOR 기능 적용을 통한 해상력 증대.

형광 이미지 관찰에 특화

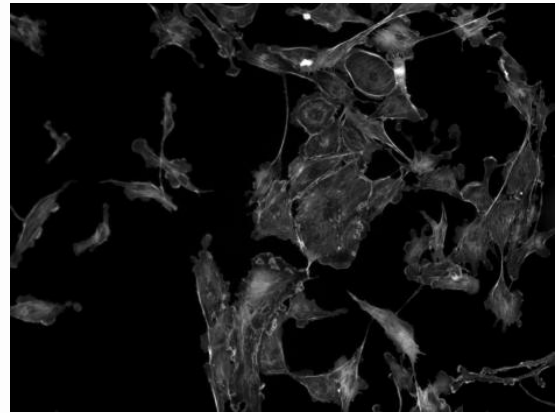


형광 샘플 촬영 이미지

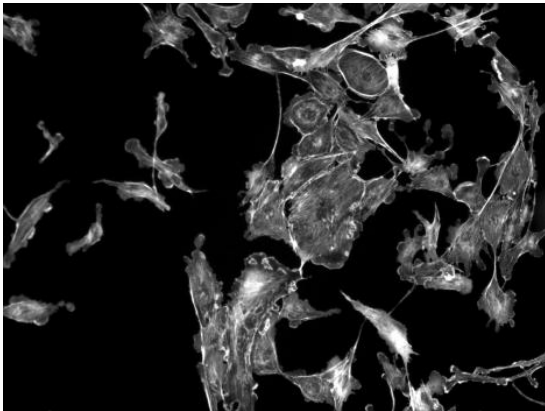
다양한 이미지 강조 기능



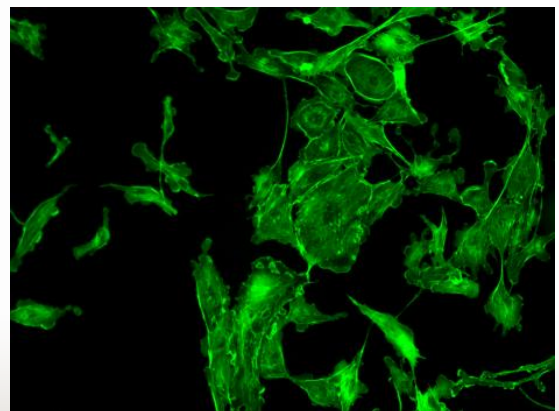
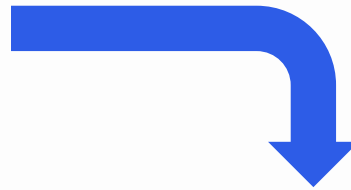
원본이미지



BLACK BALANCE 적용 후



AUTO LEVEL 적용 후

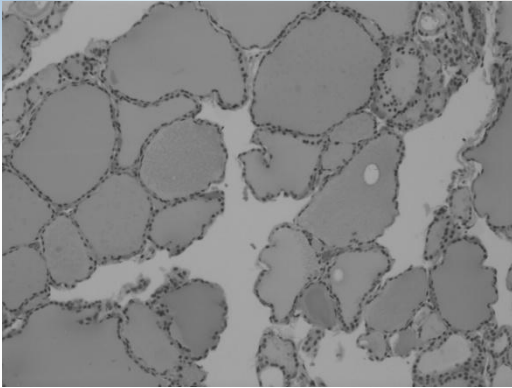


PSEUDO COLOR 적용 후

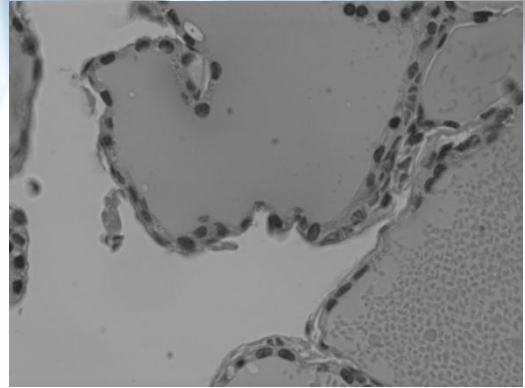
BLACK BALANCE / AUTO LEVEL 등 ARM 소프트웨어만의 효율적이고 다양한 이미지 강조 기능을 이용하여 더 깨끗하고 선명한 이미지를 획득할 수 있습니다.

일반 광원도 선명한 이미지 획득 가능

일반 할로겐 광원 촬영 이미지

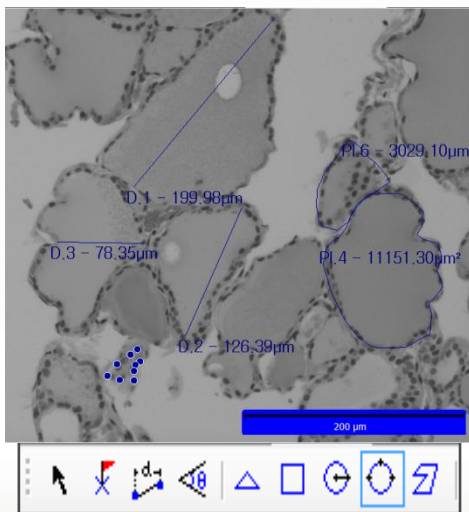


10x 렌즈로 촬영된 일반 스테이닝 셀



40x 렌즈로 촬영된 일반 스테이닝 셀

쉽고 강력한 측정기능



Measure Sheet

Label	Show Item	Show Label	Point1
P.13	Show	Hide	517, 590
P.12	Show	Hide	533, 559
P.11	Show	Hide	545, 533
P.10	Show	Hide	551, 313
P.9	Show	Hide	604, 485
P.8	Show	Hide	601, 464
P.7	Show	Hide	621, 607
P.6	Show	Hide	557, 461
D.5	Show	Show	143, 515
D.4	Show	Show	200, 84

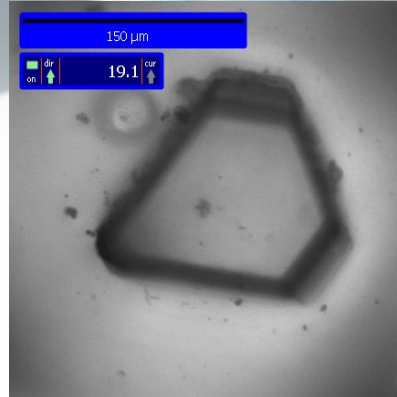
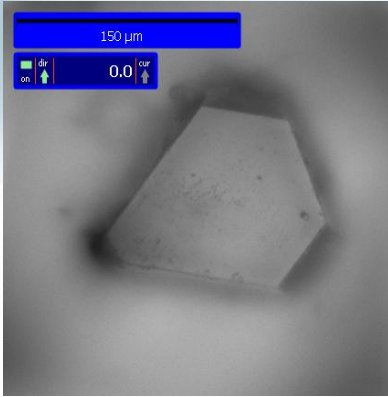
Start Measure : Point

패키지에 포함되어 있는 ARM 소프트웨어를 이용하여 길이, 면적, 각도 등 데이터를 쉽게 측정 할 수 있으며 결과를 문서로 보관 할 수 있습니다.

JNO-MHU(Option Unit)

추가 구성 유닛 구성을 통한 단차 측정 가능

※JNO-MHU 단차측정 유닛은 별매 옵션 상품입니다.



샘플상단에 초점(Z축 리셋)

샘플하단에 초점(Z축 단차 계측)

대응모델	측정값 표시단위	측정 가능 높이	1000 μ m 측정시 오차	권장 측정 높이
CX 41	0.2 μ m	-9.9 ~ 29.9mm	$\pm 20\mu$ m이하	$\pm 2000\mu$ m 이하
CKX 41	0.2 μ m	-9.9 ~ 29.9mm	$\pm 20\mu$ m이하	$\pm 2000\mu$ m 이하
BX - FM	0.2 μ m	-9.9 ~ 29.9mm	$\pm 20\mu$ m이하	$\pm 2000\mu$ m 이하
BX 51/53	0.1 μ m	-9.9 ~ 29.9mm	$\pm 10\mu$ m이하	$\pm 1000\mu$ m 이하
MX 51	0.1 μ m	-9.9 ~ 29.9mm	$\pm 10\mu$ m이하	$\pm 1000\mu$ m 이하
Mx 61L/61	0.1 μ m	-9.9 ~ 29.9mm	$\pm 10\mu$ m이하	$\pm 1000\mu$ m 이하

<측정 환경: 대물렌즈 20배율 이상, 온도: 20°C>



<JNO-MHU 구성품>

- 고감도 감식 제공 카메라
- USB3.0 을 사용한 30Fps의 프레임.
- 120만 화소 CCD 모노 카메라.
- 최적조합 ARM 소프트웨어와 패키지.

Spec	Description
Size	1/3 inch
Resolution	H: 1280, V: 960
Pixel size	H: 3.75 μ m, V: 3.75 μ m
Video formats & Frame rate	1280x960 Y800 @ 30, 20, 15, 7.5, 3.75 fps 1280x960 Y16 @ 30, 20, 15, 7.5, 3.75 fps
Sensitivity	0.015 lx
Exposure time	1/10000 to 30 s
Lens mount	C/Cs mount
Interface	USB 3.0
Power supply	4.5 to 5.5 VDC
Dimensions	H: 29 mm, W: 29 mm, L: 43 mm
Mass	65 g

JNOPTIC CO., LTD.

서울 서초구 남부순환로 335길 35
일광빌딩 201호

Tel : 02-3473-4188

Fax : 02-6499-0860

<http://www.jnoptic.com>

jiin@jnoptic.com

